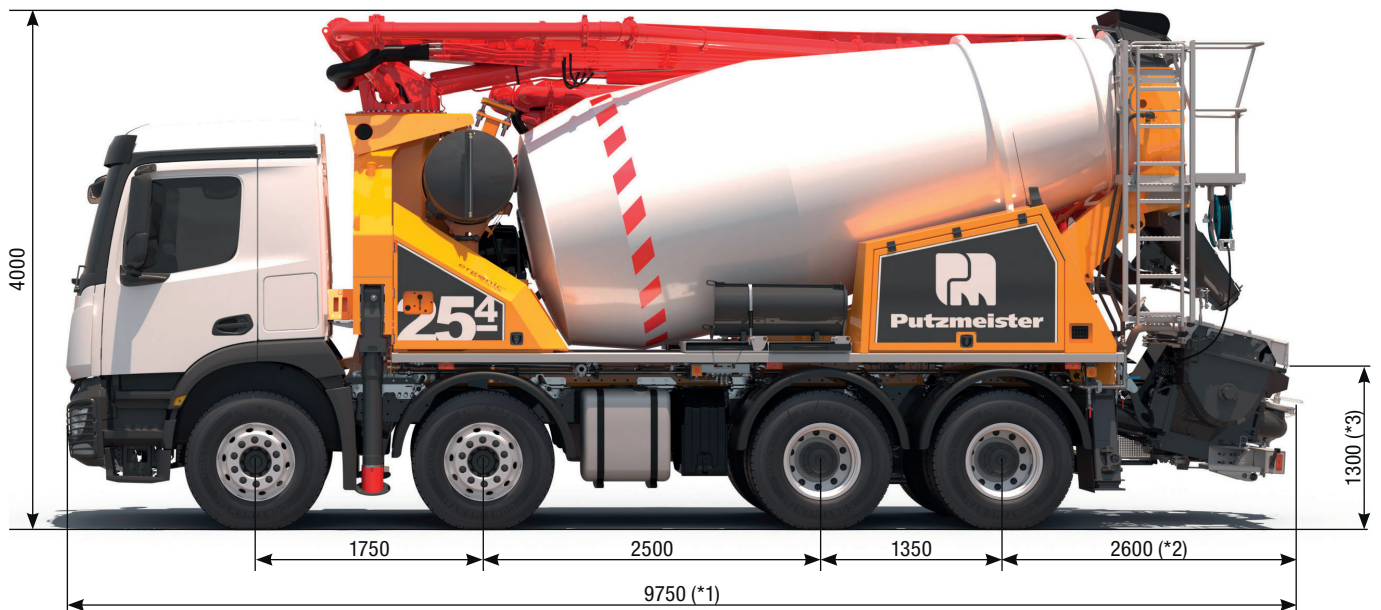


**PUMI®**

**25-4.77 S / .67 CS / .67 Q**

Malaxeur pompe à béton



		*1	*2	*3
Différentes dimensions par type de pompe	S	9750	2600	1300
	CS	9460	2310	1370
	Q	9400	2250	1350

Remarque : Version standard. Sous réserve d'erreurs et de modifications techniques.  
Mesures en mm, par exemple pour MB-Arocs et PUMI S. Dimensions variables selon véhicule (voir tableau ci-contre). Les illustrations contiennent des équipements spéciaux.

## Caractéristiques techniques

Bras de distribution		TMM 25-4	
Nombre de bras			4
Portée verticale	m		24,5
Portée	brut	m	20,0
	net	m	17,3
Profondeur max.	m		13,6
Hauteur de dépliage	m		5,5
Longueur flexible d'épandage	m		3
Type de pliage		Pliage en Z (Z)	
Tuyauterie		DN 125 – 5,5	

Malaxeur 7 cbm		
Remplissage nominal	m <sup>3</sup>	7
Degré de remplissage	%	60
Vitesse du tambour	U/min	1 – 14
Réservoir d'eau	l	630

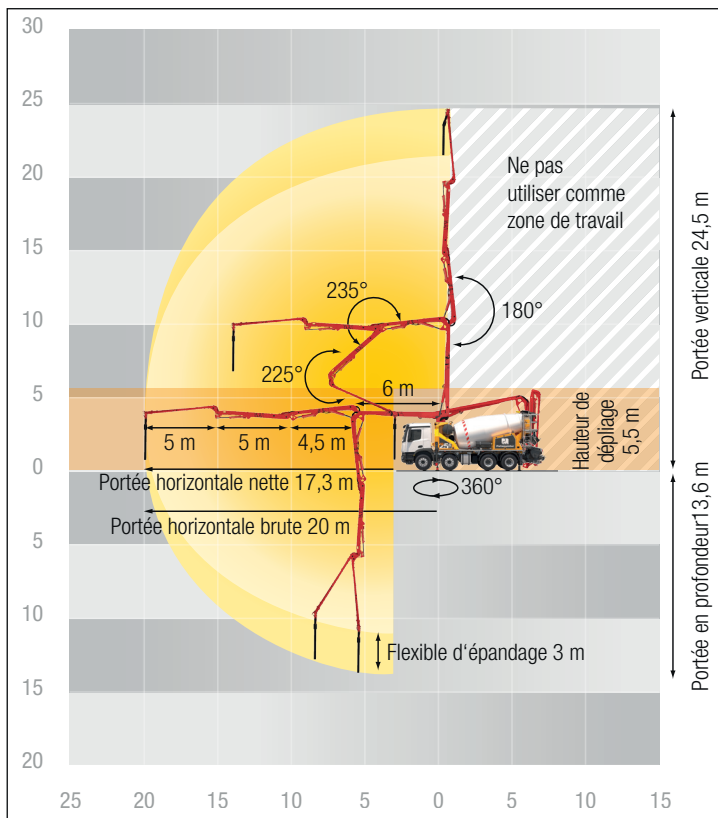
Système de tuyau en S TMP 1007 S		
Vérins de refoulement	Ø mm	230
Course	mm	1000
De série : Entraînement coté semelle		
Débit de refoulement	m <sup>3</sup> /h	70
Pression de refoulement	bar	75
Coups	1/min.	28
Option : Entraînement coté tige		
Débit de refoulement	m <sup>3</sup> /h	92
Pression de refoulement	bar	51
Coups	1/min.	37

Système de tuyau en CS TMP 60 CS		
Débit de refoulement	m <sup>3</sup> /h	56
Pression de refoulement	bar	57
Vérins de refoulement	Ø mm	230
Course	mm	700

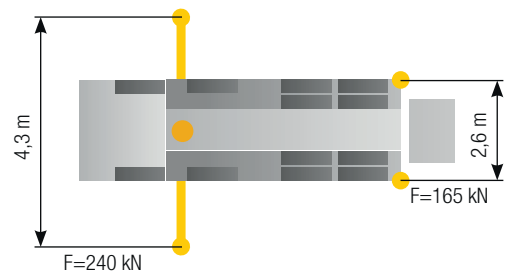
Système pompe à rotor TMP 60 Q		
Débit de refoulement	m <sup>3</sup> /h	58
Pression de refoulement	bar	25
Tuyau de pompage	Ø mm	125

Un débit de refoulement max. de 92 m<sup>3</sup>/h et une pression de refoulement de 75 bars peuvent être atteints.  
Le débit de refoulement max. et la pression de refoulement max. ne peuvent pas être enclenchés simultanément.  
Toutes les données max. sont théoriques.

## Diagramme de portée



## Stabilisation



## Contenu de la livraison Standard Line

Agitateur sens de rotation automatique, en fonction du sens de refoulement	Deuxième trou d'homme avec arrêt supplémentaire du malxeur	Point de graissage, manuel (uniquement PUMI Q)
Agitateur via télécommande et commande sur place	Eclairage de la plaque d'immatriculation, LED	Raccord de pression avec orifice de nettoyage (uniquement PUMI CS)
Alarme flèche	EMC (Ergonic Mixer Control)	Recouvrement de trémie, caoutchouc
Alimentation en eau du malxeur via télécommande et commande sur place	EOC 2.0 (Ergonic Output Control)	Remplissage du réservoir d'eau, des deux côtés
Anneau de dégagement	EPS (Ergonic Pump System)	Réservoir d'eau 630 l, sous pression
Anneau d'égouttement sur le malxeur	ESC (Ergonic Setup System)	Système bus CAN
Arbre articulé, sans entretien	ESC (stabilisation complète)	Télécommande, avec écran
Branchements pour l'alimentation de secours	Espaces de rangement verrouillables	Tôles d'usure pour trémie d'arrivée/de sortie et goulotte pivotante
Centrale de graissage trémie, électrique (uniquement PUMI S + CS)	Evacuation pour petites quantités d'eau sur la trémie (1/2")	Trémie avec 4 tôles d'extrémité spirales
Châssis, vissé	Fonctionnement de l'agitateur pendant le trajet jusqu'au chantier	Trémie avec agitateur
Commutateur d'appui de la flèche avec surveillance RFID	Goulotte pivotante	Tuyau de nettoyage 8 m + 2 m avec buse d'aspersion
Coude rabattable avec orifice de nettoyage (uniquement PUMI S)	Grille de trémie	Tuyau d'épandage 3 m DN125
Coupeure de sécurité de l'agitateur (RFID)	Interface diagnostique	Tuyau hydraulique de remplacement dans le kit tuyauterie
Couvercle de nettoyage avec tige poussoir (uniquement PUMI S + CS)	Notice d'utilisation/Liste des pièces de rechange certifiées (1 box doc. 1 CD-ROM)	Vidage trémie automatique avec capteur de remplissage
Cylindre de refoulement, chromé (uniquement PUMI S + CS)	Outils de bord y compris accessoires standards	
Déplacement de la goulotte électro-hydraulique	Peinture Putzmeister Standard	
	Pistons de refoulement "Longlife"	
	Plaques de stabilisation (4), dans 2 magasins	
	Plateforme de nettoyage avec sécurité anti-chute	

Voir l'offre pour le contenu détaillé de la livraison. Demandez notre offre d'option complète.